

REDE DE MONITORAMENTO HIDROLÓGICO E CLIMÁTICO DE NATAL

Secretaria Municipal de Meio Ambiente e Urbanismo - SEMURB
Setor de Mudanças Climáticas, Áreas Verdes e Arborização - SMCA

BOLETIM PLUVIOMÉTRICO DAS ÚLTIMAS 24 HORAS

Situação dos pluviômetros nas últimas 24 horas:

Zona Sul	Precipitação (mm)
S01	ainda não informado
S02	140
S03	120
S04	100
S05	130
S06	ainda não informado
S07	95
S08	ainda não informado
S09	130
S10	ainda não informado

Zona Norte	Precipitação (mm)
N01	86
N02	ainda não informado
N03	ainda não informado
N04	ainda não informado
N05	126
N06	90
N07	100
N08	140
N09	95
N10	110
SP01	ainda não informado
SP02	ainda não informado

Zona Oeste	Precipitação (mm)
O01	85
O02	120
O03	ainda não informado
O04	106
O05	117,5

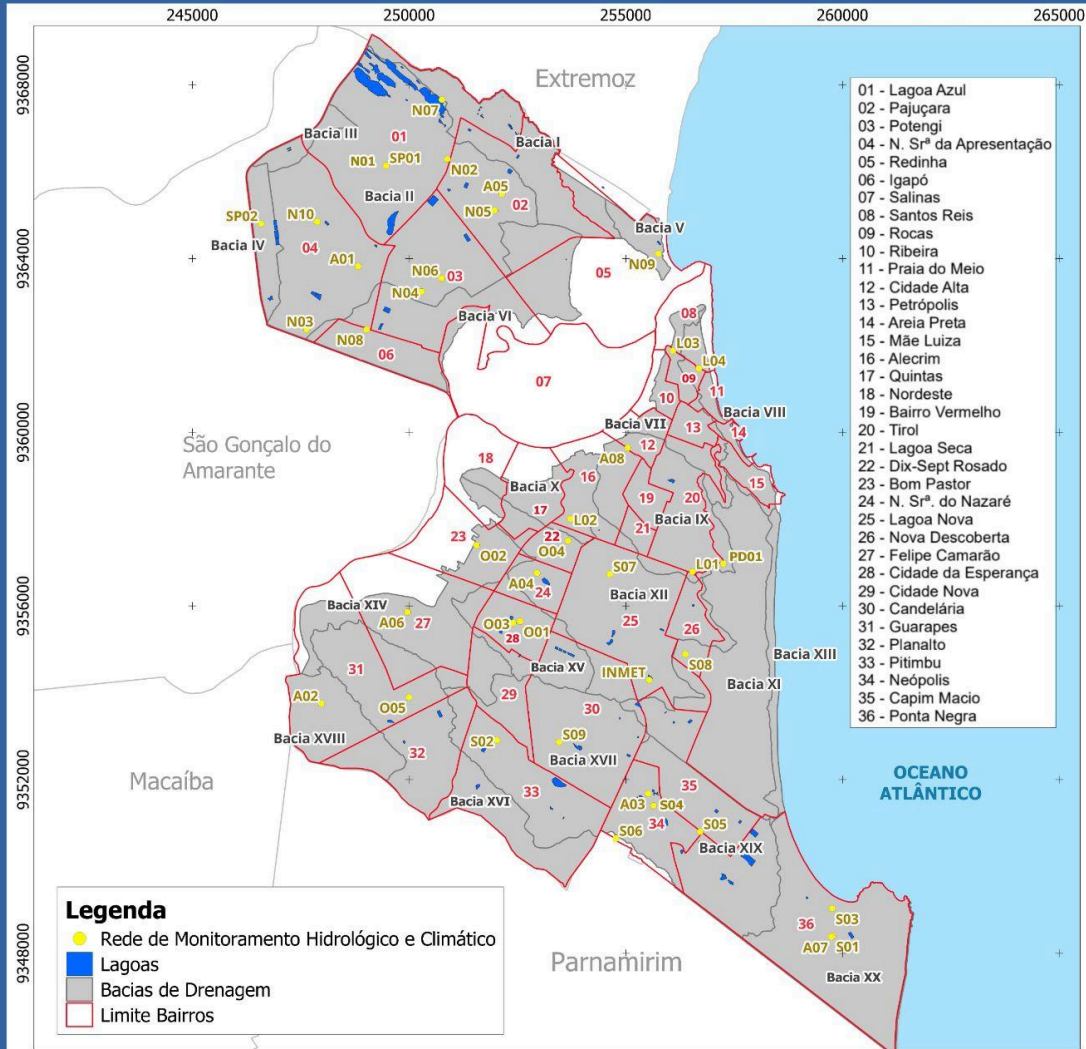
Zona Leste	Precipitação (mm)
L01	80
L02	130
L03	ainda não informado
L04	130
PD01	100

CEMADEN	Precipitação (mm)
A01	107,56
A02	ainda não informado
A03	128,65
A04	79,79
A05	92,83
A06	103,03
A07	90,17
A08	ainda não informado

INMET	Precipitação (mm)
96,60	

REDE DE MONITORAMENTO HIDROLÓGICO E CLIMÁTICO DE NATAL

Objetivo: Monitorar todas as lagoas e bacias de drenagem do município



- 01 - Lagoa Azul
- 02 - Pajuçara
- 03 - Potengi
- 04 - N. Srª da Apresentação
- 05 - Redinha
- 06 - Igapó
- 07 - Salinas
- 08 - Santos Reis
- 09 - Rocas
- 10 - Ribeira
- 11 - Praia do Meio
- 12 - Cidade Alta
- 13 - Petrópolis
- 14 - Areia Preta
- 15 - Mãe Luiza
- 16 - Alecrim
- 17 - Quintas
- 18 - Nordeste
- 19 - Bairro Vermelho
- 20 - Tirol
- 21 - Lagoa Seca
- 22 - Dix-Sept Rosado
- 23 - Bom Pastor
- 24 - N. Srª. do Nazaré
- 25 - Lagoa Nova
- 26 - Nova Descoberta
- 27 - Felipe Camarão
- 28 - Cidade da Esperança
- 29 - Cidade Nova
- 30 - Candelária
- 31 - Guarapes
- 32 - Planalto
- 33 - Pitumbu
- 34 - Neópolis
- 35 - Capim Macio
- 36 - Ponta Negra

Legenda

- Rede de Monitoramento Hidrológico e Climático
- Lagoas
- Bacias de Drenagem
- Limite Bairros

REDE INMET/CEMADEN	REDE MUNICIPAL		
INMET (Lagoa Nova)	N01 – E. M. João Paulo II	SP02 – Parceria Privada	L02 – E. M. João XXIII
A01-CEMADEN (N. Sra. Da Apresentação)	N02 – E. M. Profa. Maria Dalva Gomes Bezerra	S01 – E. M. Profa. Josefa Botelho	L03 – E. M. Santos Reis
A02-CEMADEN (Guarapes)	N03 – E. M. Profa. Terezinha Paulino de Lima	S02 – E. M. Prof. Ascendino Henrique de Almeida Jr.	L04 – E. M. Henrique Castiflício
A03-CEMADEN (Neópolis)	N04 – E. M. Santa Catarina	S03 – E. M. São José	PD01 – Parque das Dunas
A04-CEMADEN (N. Sra. De Nazaré)	N05 – E. M. Profa. Vera Lúcia	S04 – E. M. Prof. Carlos Bello Moreno	O01 – E. M. Profa. Inonete Maciel
A05-CEMADEN (Pajuçara)	N06 – E. M. José Alves Landim	S05 – E. M. Prof. Arnaldo Monteiro Bazerra	O02 – E. M. Profa. Francisca Ferreira da Silva
A06-CEMADEN (Felipe Camarão)	N07 – E. M. Profa. Lourdes Godeiro	S06 – E. M. Prof. Antonio Severiano	O03 – E. M. Celestino Pimentel
A07-CEMADEN (Ponta Negra)	N08 – E. M. Jomalista Eirivan França	S07 – Bosque das Mangueiras	O04 – E. M. Prof. Mário Lira
A08-CEMADEN (Cidade Alta)	N09 – E. M. Nossa Senhora dos Navegantes	S08 – E. E. Presidente Café Filho	O05 – CMEI Maria Luiza Santos de Souza
	N10 – Escola Municipal José de Andrade Frazão	S09 – Parque da Cidade	
	SP01 – Parceria Privada	L01 – SEMURB	



SEMURB
SECRETARIA
MUNICIPAL DO
MEIO AMBIENTE
E URBANISMO



FONTE:
SEMURB (Base Cartográfica)
Plano Diretor de Drenagem e Manejo de Águas Pluviais do Município do Natal (Lei Complementar nº 124/2011)
Plano Municipal de Mitigação e Adaptação às Mudanças Climáticas de Natal (SEMURB, 2024)

EQUIPE TÉCNICA DE ELABORAÇÃO:
Secretaria Adjunta de Informação, Planejamento Urbano e Gestão Ambiental (SAIPUA)
Setor de Mudanças Climáticas, Arborização e Áreas Verdes (SMCA)
Setor de Geoinformação (SGEO)



Projeção Universal Transversa de Mercator
DATUM - S RGAS 2000
UTM ZONA 22S
MERIDIANO CENTRAL 33W

