

* Este é um capítulo integrante do livro "Natal em detalhes"

UNIDADES DE SAÚDE

Secretaria Municipal
de Meio Ambiente
e Urbanismo
(SEMURB)



2009





Secretaria Municipal
de Meio Ambiente e Urbanismo
(SEMURB)

“Nossa missão é servir com excelência, ética e eficiência, contando com servidores competentes e valorizados, primando todos pelo respeito ao cidadão e ao meio ambiente, contribuindo para fazer de Natal uma cidade cada vez mais humana, socialmente mais justa, solidária e sustentável, com a melhor qualidade de vida para toda a população”.

DEPARTAMENTO DE INFORMAÇÃO, PESQUISA E ESTATÍSTICA

NATAL *em detalhes*

NATAL/RN
2009

EQUIPE TÉCNICA DE ELABORAÇÃO

CARLOS EDUARDO PEREIRA DA HORA (COORDENADOR)
FERNANDO ANTONIO CARNEIRO DE MEDEIROS
LUCIANO FÁBIO DANTAS CAPISTRANO
VICTOR HUGO DIAS DIÓGENES

COLABORADORA

ANA MÔNICA DE BRITO COSTA

ESTAGIÁRIOS

ANA CLÉZIA SIMPLÍCIO DE MORAIS
ARTHUR FELIPE SIMPLÍCIO DE MORAIS
BRUNO CÉSAR DIAS DE ALBUQUERQUE
JÉSSICA OLIVEIRA DOMINGOS
LARISSA SANTOS CABRAL DE OLIVEIRA
LÍGIA TOMAZ DA SILVA
MÁRCIA GABRIELLE LIMA DE SENA
MARCONE BERNARDINO DA COSTA

CAPA/CONTRACAPA: ARTHUR FELIPE SIMPLÍCIO DE MORAIS

LAY-OUT E DIAGRAMAÇÃO: EQUIPE DIPE/SEMURB

IMAGENS DA CAPA/CONTRACAPA: ESDRAS REBOUÇAS NOBRE

FOTOGRAFIAS: ESDRAS REBOUÇAS NOBRE /ACERVOSEMURB

NORMALIZAÇÃO BIBLIOGRÁFICA

NARA RAQUEL GOMES DE CARVALHO
SAMYA MARIA QUEIROZ MAIA

PREFEITURA MUNICIPAL DO NATAL

MICARLA DE SOUSA
PREFEITA

PAULO EDUARDO DA COSTA FREIRE
VICE-PREFEITO

SECRETARIA MUNICIPAL DE MEIO AMBIENTE E URBANISMO
KALAZANS LOUZÁ BEZERRA DA SILVA
SECRETÁRIO

DANIEL NICOLAU DE VASCONCELOS PINHEIRO
SECRETÁRIO ADJUNTO DE FISCALIZAÇÃO E LICENCIAMENTO

CARLOS EDUARDO PEREIRA DA HORA
SECRETÁRIO ADJUNTO DE INFORMAÇÃO, PLANEJAMENTO
URBANÍSTICO E AMBIENTAL

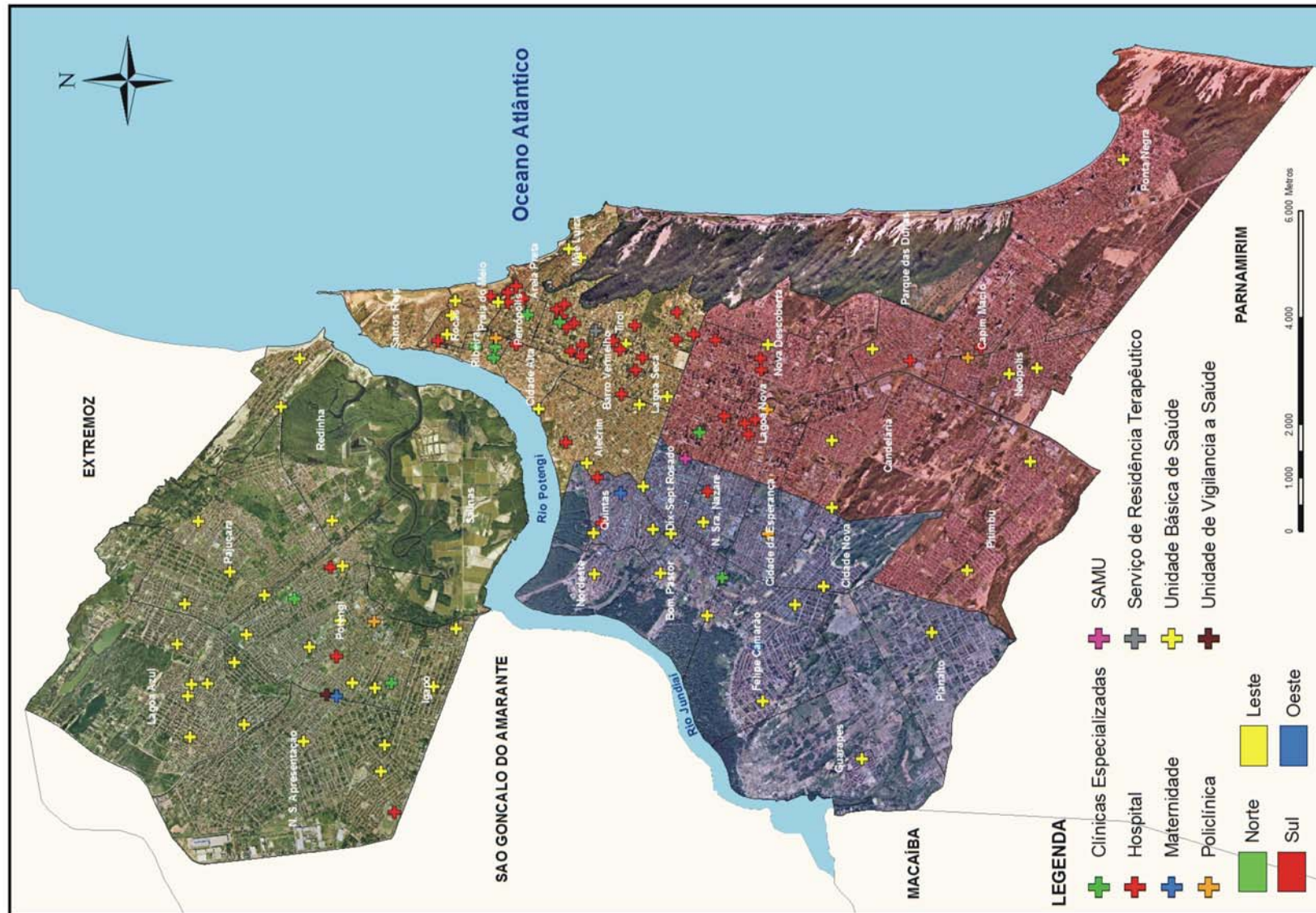
FERNANDO ANTONIO CARNEIRO DE MEDEIROS
DEPARTAMENTO DE INFORMAÇÃO, PESQUISA E ESTATÍSTICA

UNIDADES DE SAÚDE

REGIÃO ADMIN.	BAIRRO	ESTABELECEMENTOS DA ÁREA DE SAÚDE 2009											TOTAL
		TIPO DE UNIDADE											
		UNIDADE BÁSICA	HOSPITAL*	POLICLÍNICA	UNIDADE MISTA - MATERNIDADE	UNIDADE MÓVEL DE NÍVEL PRÉ-HOSPITALAR	CLÍNICAS ESPECIALIZADAS				UNIDADE DE VIGILÂNCIA A SAÚDE	SERVIÇO DE RESIDÊNCIA TERAPÊUTICA	
ODONTOLOGIA	SAÚDE MENTAL						SAÚDE DO IDOSO	SAÚDE DO TRABALHADOR					
NORTE	LAGOA AZUL	7	--	--	--	--	--	--	--	--	--	--	7
	PAJUÇARA	4	--	--	--	--	--	--	--	--	--	--	4
	POTENGI	6	2	1	1	--	1	1	--	--	1	--	13
	N. S. DA APRESENTAÇÃO	3	1	--	--	--	--	--	--	--	--	--	4
	REDINHA	3	--	--	--	--	--	--	--	--	--	--	3
	IGAPÓ	3	--	--	--	--	--	--	--	--	--	--	3
	SALINAS	--	--	--	--	--	--	--	--	--	--	--	--
	SUBTOTAL	26	3	1	1	0	1	1	0	0	1	0	34
SUL	LAGOA NOVA	1	7	1	--	--	--	1	--	--	--	--	10
	NOVA DESCOBERTA	--	--	--	--	--	--	--	--	--	--	--	--
	CANDELÁRIA	2	--	--	--	--	--	--	--	--	--	--	2
	CAPIM MACIO	1	2	--	--	--	--	--	--	--	--	--	3
	PITIMBU	2	--	--	--	--	--	--	--	--	--	--	2
	NEÓPOLIS	2	--	1	--	--	--	--	--	--	--	--	3
	PONTA NEGRA	1	--	--	--	--	--	--	--	--	--	--	1
	SUBTOTAL	9	9	2	0	0	0	1	0	0	0	0	21
LESTE	SANTOS REIS	--	--	--	--	--	--	--	--	--	--	--	--
	ROCAS	2	1	--	--	--	--	--	--	--	--	--	3
	RIBEIRA	--	--	1	--	--	1	--	1	1	--	--	4
	PRAIA DO MEIO	1	1	--	--	--	--	--	--	--	--	--	2
	CIDADE ALTA	--	1	--	--	--	--	--	--	--	--	--	1
	PETRÓPOLIS	1	3	--	--	--	--	1	--	--	--	--	5
	AREIA PRETA	--	1	--	--	--	--	--	--	--	--	--	1
	MÃE LUIZA	2	--	--	--	--	--	--	--	--	--	--	2
	ALECRIM	3	1	--	--	--	--	--	--	--	--	--	4
	BARRO VERMELHO	--	3	--	--	--	--	--	--	--	--	--	3
	TIROL	1	13	--	--	--	--	1	--	--	--	1	16
	LAGOA SECA	1	1	--	--	--	--	--	--	--	--	--	2
SUBTOTAL	11	25	1	0	0	1	2	1	1	0	1	43	
OESTE	QUINTAS	2	2	--	1	--	--	--	--	--	--	--	5
	NORDESTE	1	--	--	--	--	--	--	--	--	--	--	1
	DIX-SEPT ROSADO	1	--	--	--	1	--	--	--	--	--	--	2
	BOM PASTOR	2	--	--	--	--	--	--	--	--	--	--	2
	N. S. DE NAZARÉ	1	1	--	--	--	--	--	--	--	--	--	2
	FELIPE CAMARÃO	3	--	--	1	--	--	1	--	--	--	--	5
	CID. DA ESPERANÇA	--	--	1	--	--	--	--	--	--	--	--	1
	CIDADE NOVA	1	--	--	--	--	--	--	--	--	--	--	1
	GUARAPES	1	--	--	--	--	--	--	--	--	--	--	1
	PLANALTO	1	--	--	--	--	--	--	--	--	--	--	1
SUBTOTAL	13	3	1	2	1	0	1	0	0	0	0	21	
PARQUE DAS DUNAS	--	--	--	--	--	--	--	--	--	--	--	0	
TOTAL	59	40	5	3	1	2	5	1	1	1	1	119	

Fonte: Tabela elaborada pela SEMURB - Secretaria Municipal de Meio ambiente e Urbanismo, com base nos dados da SMS - Secretaria Municipal de Saúde - 2009.

UNIDADES DE SAÚDE POR BAIRRO



Fonte: Mapa elaborado pela SEMURB - Secretaria Municipal de Meio ambiente e Urbanismo, com base nos dados da SMS - Secretaria Municipal de Saúde - 2009.

REGIÃO

NORTE

REGIÃO ADMINISTRATIVA NORTE - LAGOA AZUL

UNIDADE DE SAÚDE	PRESTADORA	ENDEREÇO
UNIDADE BÁSICA DE SAÚDE	Centro de Saúde Nova Natal	Rua do Pastoril, s/n
	Unidade de Saúde da Família de Gramoré	Av. Guaratinguetá, s/n
	Unidade de Saúde da Família de Nova Natal I	Rua dos Repentistas, 3055
	Unidade de Saúde da Família de Nova Natal II	Rua Tataiara, 3169
	Unidade de Saúde da Família Nordelândia	Rua Maria de Araújo Cananéia, s/n
	Unidade de Saúde da Família Cidade Praia	Av. Três Américas, 88
	Unidade de Saúde da Família José Sarney	Rua do Lírio, 231
SUBTOTAL	7	
TOTAL	7	

Fonte: Tabela elaborada pela SEMURB - Secretaria Municipal de Meio ambiente e Urbanismo, com base nos dados da SMS - Secretaria Municipal de Saúde - 2009.

REGIÃO ADMINISTRATIVA NORTE - PAJUÇARA

UNIDADE DE SAÚDE	PRESTADORA	ENDEREÇO
UNIDADE BÁSICA DE SAÚDE	Centro de Saúde Pajuçara	Rua Maracai, s/n
	Unidade de Saúde da Família Pompéia	Rua Gov. Antônio de Melo Souza, 2405
	Unidade de Saúde da Família Vista Verde	Rua Linda Batista, s/n
	Unidade de Saúde da Família Pq. das Dunas	Rua Mar do Sul, s/n
SUBTOTAL	4	
TOTAL	4	

Fonte: Tabela elaborada pela SEMURB - Secretaria Municipal de Meio ambiente e Urbanismo, com base nos dados da SMS - Secretaria Municipal de Saúde - 2009.

REGIÃO ADMINISTRATIVA NORTE - POTENGI

UNIDADE DE SAÚDE	PRESTADORA	ENDEREÇO
CLÍNICA ESPECIALIZADA - ODONTOLOGIA	Clínica Odontológica Infantil I	Av. Itapetinga, s/n
SUBTOTAL	1	
CLÍNICA ESPECIALIZADA - SAÚDE MENTAL	CAPS AD II Norte	Av. Paulistana, 2109
SUBTOTAL	1	
POLICLÍNICA	Centro Clínico Asa Norte	Av. João Medeiros, s/n
SUBTOTAL	1	
UNIDADE BÁSICA DE SAÚDE	Unidade de Saúde da Família Soledade II	Av. Serra Negra, s/n
	Unidade de Saúde da Família Panatis	Rua das Pimenteiras, s/n
	Unidade de Saúde da Família Potengi	Av. Itapetinga, s/n
	Unidade de Saúde da Família de Santarém	Av. das Fronteiras, s/n
	Unidade de Saúde da Família de Santa Catarina	Rua Aracati, 2711
	Unidade de Saúde da Família Soledade I	Rua Santanópolis, 2552
SUBTOTAL	6	
HOSPITAL	Hospital Santa Catarina	Rua Araguari, s/n Conj. Santa Catarina
	Hospital de Custódia	Rua Iguatu, s/n.
SUBTOTAL	2	
UNIDADE DE VIGILÂNCIA À SAÚDE	Centro de Controle de Zoonozes	Av. das Fronteiras, s/n
SUBTOTAL	1	
MATERNIDADE	Maternidade Municipal Leide Morais	Av. das Fronteiras, s/n
SUBTOTAL	1	
TOTAL	13	

Fonte: Tabela elaborada pela SEMURB - Secretaria Municipal de Meio ambiente e Urbanismo, com base nos dados da SMS - Secretaria Municipal de Saúde - 2009.

REGIÃO ADMINISTRATIVA NORTE - NOSSA SENHORA DA APRESENTAÇÃO

UNIDADE DE SAÚDE	PRESTADORA	ENDEREÇO
UNIDADE BÁSICA DE SAÚDE	Centro de Saúde Vale Dourado	Rua Irmã Vitória , s/n
	Unidade de Saúde da Família Pq. das Mangueiras	Rua Nova Granada, s/n
	Unidade de Saúde da Família Pq. Dos Coqueiros	Rua das Pedrinhas, s/n
SUBTOTAL		3
HOSPITAL	Hospital Maria Alice Fernandes	Av. Pedro Álvares Cabral, s/n Conj. Pq. Dos Coqueiros
SUBTOTAL		1
TOTAL		4

Fonte: Tabela elaborada pela SEMURB - Secretaria Municipal de Meio ambiente e Urbanismo, com base nos dados da SMS - Secretaria Municipal de Saúde - 2009.

REGIÃO ADMINISTRATIVA NORTE - REDINHA

UNIDADE DE SAÚDE	PRESTADORA	ENDEREÇO
UNIDADE BÁSICA DE SAÚDE	Unidade de Saúde da Família da África	Av. Dr. João Medeiros Filho, s/n
	Unidade de Saúde da Família da Redinha	Rua do Campo, s/n
	Centro de Saúde Alto da Torre	Rua Construtor Severino Bezerra, 843A
SUBTOTAL		3
TOTAL		3

Fonte: Tabela elaborada pela SEMURB - Secretaria Municipal de Meio ambiente e Urbanismo, com base nos dados da SMS - Secretaria Municipal de Saúde - 2009.

REGIÃO ADMINISTRATIVA NORTE - IGAPÓ

UNIDADE DE SAÚDE	PRESTADORA	ENDEREÇO
UNIDADE BÁSICA DE SAÚDE	Centro de Saúde Bela vista	Tv. Bela Vista, s/n
	Centro de Saúde Igapó	Rua São Tiago, s/n
	Unidade de Saúde da Família de Igapó	Rua São Tiago, s/n
SUBTOTAL		3
TOTAL		3

Fonte: Tabela elaborada pela SEMURB - Secretaria Municipal de Meio ambiente e Urbanismo, com base nos dados da SMS - Secretaria Municipal de Saúde - 2009.

REGIÃO

SUL

REGIÃO ADMINISTRATIVA SUL - LAGOA NOVA

UNIDADE DE SAÚDE	PRESTADORA	ENDEREÇO
UNIDADE BÁSICA DE SAÚDE	Centro de Saúde Nova Descoberta	Rua Xavier da Silveira, s/n
SUBTOTAL		1
CLÍNICA ESPECIALIZADA - SAÚDE MENTAL	CAPS II	Rua Murilo de Melo, 1924
SUBTOTAL		1
POLICLÍNICA	Fundação de Esportes de Natal	Av. Prudente de Moraes, 5121
SUBTOTAL		1
HOSPITAL	Hospital do Coração	Rua Cel Auriz Coelho, nº 235
	HMC Clínica do Coração	Rua São José, nº 1979
	Promater	Rua São José, nº 1979
	Hospital Unimed	Av. Antônio Basílio, nº 3598
	Unicorunidade Cardiologia SC LTDA	Rua Auriz Coelho, nº 235
	Consultório Dr ^a Karina Machado Galvão	Rua Joaquim Victor de Holanda, nº 2241
SUBTOTAL		7
TOTAL		10

Fonte: Tabela elaborada pela SEMURB - Secretaria Municipal de Meio ambiente e Urbanismo, com base nos dados da SMS - Secretaria Municipal de Saúde - 2009.

REGIÃO ADMINISTRATIVA SUL - CANDELÁRIA

UNIDADE DE SAÚDE	PRESTADORA	ENDEREÇO
UNIDADE BÁSICA DE SAÚDE	Centro de Saúde Candelária	Rua Barão do Açú, s/n
	Unidade de Saúde da Família Nova Cidade	Rua Horácio Dantas, s/n
SUBTOTAL	2	
TOTAL	2	

Fonte: Tabela elaborada pela SEMURB - Secretaria Municipal de Meio ambiente e Urbanismo, com base nos dados da SMS - Secretaria Municipal de Saúde - 2009.

REGIÃO ADMINISTRATIVA SUL - CAPIM MACIO

UNIDADE DE SAÚDE	PRESTADORA	ENDEREÇO
UNIDADE BÁSICA DE SAÚDE	Centro de Saúde Mirassol	Rua das Violetas, s/n
SUBTOTAL	1	
HOSPITAL	Clínica Santa Maria	Rua Américo Soares Wanderley, nº 1979.
	Prontoclínica Dr. Paulo Gurgel	Rua Monte Sinai, nº 1948 - Cidade Jardim
SUBTOTAL	2	
TOTAL	3	

Fonte: Tabela elaborada pela SEMURB - Secretaria Municipal de Meio ambiente e Urbanismo, com base nos dados da SMS - Secretaria Municipal de Saúde - 2009.

REGIÃO ADMINISTRATIVA SUL - PITIMBU

UNIDADE DE SAÚDE	PRESTADORA	ENDEREÇO
UNIDADE BÁSICA DE SAÚDE	Centro de Saúde Cidade Satélite	Rua Serra do Piracambu. s/n
	Unidade Mista de Cidade Satélite	Rua da Carnaúba, s/n
SUBTOTAL	2	
TOTAL	2	

Fonte: Tabela elaborada pela SEMURB - Secretaria Municipal de Meio ambiente e Urbanismo, com base nos dados da SMS - Secretaria Municipal de Saúde - 2009.

REGIÃO ADMINISTRATIVA SUL - NEÓPOLIS

UNIDADE DE SAÚDE	PRESTADORA	ENDEREÇO
POLICLÍNICA	Centro de Saúde Neópolis	Av. Airton Senna, s/n
SUBTOTAL	1	
UNIDADE BÁSICA DE SAÚDE	Centro de Saúde Jiqui	Rua União dos Palmares, 11
	Centro de Saúde Pirangi	Av. São Miguel dos Caribes, s/n
SUBTOTAL	2	
TOTAL	3	

Fonte: Tabela elaborada pela SEMURB - Secretaria Municipal de Meio ambiente e Urbanismo, com base nos dados da SMS - Secretaria Municipal de Saúde - 2009.

REGIÃO ADMINISTRATIVA SUL - PONTA NEGRA

UNIDADE DE SAÚDE	PRESTADORA	ENDEREÇO
UNIDADE BÁSICA DE SAÚDE	Centro de Saúde Ponta Negra	Rua José Medeiros, s/n
SUBTOTAL	1	
TOTAL	1	

Fonte: Tabela elaborada pela SEMURB - Secretaria Municipal de Meio ambiente e Urbanismo, com base nos dados da SMS - Secretaria Municipal de Saúde - 2009.

REGIÃO

LESTE

REGIÃO ADMINISTRATIVA LESTE - ROCAS

UNIDADE DE SAÚDE	PRESTADORA	ENDEREÇO
HOSPITAL	Hospital dos Pescadores	Rua São João de Deus, 28
SUBTOTAL	1	
UNIDADE BÁSICA DE SAÚDE	Clínica Popular Maria Ferreira	Rua São João de Deus, 190
	Unidade de Saúde da Família das Rocas	Rua Francisco Bicalho, s/n
SUBTOTAL	2	
TOTAL	3	

Fonte: Tabela elaborada pela SEMURB - Secretaria Municipal de Meio ambiente e Urbanismo, com base nos dados da SMS - Secretaria Municipal de Saúde - 2009.

REGIÃO ADMINISTRATIVA LESTE - RIBEIRA

UNIDADE DE SAÚDE	PRESTADORA	ENDEREÇO
CLÍNICA ESPECIALIZADA - ODONTOLOGIA	Centro Clínico Odontológico Norton Mariz	Rua Capitão José da Penha, 135
SUBTOTAL	1	
CLÍNICA ESPECIALIZADA - SAÚDE DO IDOSO	Centro de Referência em Atenção ao Idoso	Pça. Augusto Severo, 281
SUBTOTAL	1	
CLÍNICA ESPECIALIZADA - SAÚDE DO TRABALHADOR	Centro de Referência em Saúde do Trabalhador - CEREST	Pça. Augusto Severo, 281
SUBTOTAL	1	
POLICLÍNICA	Centro Clínico Dr. Carlos Passos	Pça. Augusto Severo, 281
SUBTOTAL	1	
TOTAL	4	

Fonte: Tabela elaborada pela SEMURB - Secretaria Municipal de Meio ambiente e Urbanismo, com base nos dados da SMS - Secretaria Municipal de Saúde - 2009.

REGIÃO ADMINISTRATIVA LESTE - PRAIA DO MEIO		
UNIDADE DE SAÚDE	PRESTADORA	ENDEREÇO
UNIDADE BÁSICA DE SAÚDE	Centro de Saúde Brasília Teimosa	Rua Miramar, s/n
SUBTOTAL	1	
HOSPITAL	Hospital Universitário Onofre Lopes	Av. Nilo Peçanha, nº 620
SUBTOTAL	1	
TOTAL	2	

Fonte: Tabela elaborada pela SEMURB - Secretaria Municipal de Meio ambiente e Urbanismo, com base nos dados da SMS - Secretaria Municipal de Saúde - 2009.

REGIÃO ADMINISTRATIVA LESTE - CIDADE ALTA		
UNIDADE DE SAÚDE	PRESTADORA	ENDEREÇO
HOSPITAL	Hospital Infantil Varela Santiago	Av. Marechal Deodoro da Fonseca, nº 498.
SUBTOTAL	1	
TOTAL	1	

Fonte: Tabela elaborada pela SEMURB - Secretaria Municipal de Meio ambiente e Urbanismo, com base nos dados da SMS - Secretaria Municipal de Saúde - 2009.

REGIÃO ADMINISTRATIVA LESTE - AREIA PRETA		
UNIDADE DE SAÚDE	PRESTADORA	ENDEREÇO
HOSPITAL	Casa de Saúde Petrópolis	Rua Major Afonso Magalhães, nº 292.
SUBTOTAL	1	
TOTAL	1	

Fonte: Tabela elaborada pela SEMURB - Secretaria Municipal de Meio ambiente e Urbanismo, com base nos dados da SMS - Secretaria Municipal de Saúde - 2009.

REGIÃO ADMINISTRATIVA LESTE - PETRÓPOLIS		
UNIDADE DE SAÚDE	PRESTADORA	ENDEREÇO
CLÍNICA ESPECIALIZADA - SAÚDE MENTAL	CAPS AD II	Rua Mosenhor Severiano, 443
SUBTOTAL	1	
UNIDADE BÁSICA DE SAÚDE	Unidade Familiar Comunitária	Av. Nilo Peçanha, 620
SUBTOTAL	1	
HOSPITAL	Maternidade Escola Januário Cicco	Av. Nilo Peçanha, nº 259
	Hospital Médico Cirúrgico - Clínica do Coração Ltda	Rua Coronel Joaquim Manoel, nº 654
	ITORN - Instituto de Traumatologia e Ortopedia do RN	Rua Coronel Joaquim Manoel, nº 720
SUBTOTAL	3	
TOTAL	5	

Fonte: Tabela elaborada pela SEMURB - Secretaria Municipal de Meio ambiente e Urbanismo, com base nos dados da SMS - Secretaria Municipal de Saúde - 2009.

REGIÃO ADMINISTRATIVA LESTE - MÃE LUIZA		
UNIDADE DE SAÚDE	PRESTADORA	ENDEREÇO
UNIDADE BÁSICA DE SAÚDE	Centro de Saúde Aparecida	Rua Guanabara, 195
	Unidade Mista de Mãe Luiza	Av. João XXIII, s/n
SUBTOTAL	2	
TOTAL	2	

Fonte: Tabela elaborada pela SEMURB - Secretaria Municipal de Meio ambiente e Urbanismo, com base nos dados da SMS - Secretaria Municipal de Saúde - 2009.

REGIÃO ADMINISTRATIVA LESTE - ALECRIM

UNIDADE DE SAÚDE	PRESTADORA	ENDEREÇO
UNIDADE BÁSICA DE SAÚDE	Centro Clínico Pediátrico Alecrim	Av. Presidente Bandeira, nº 935
	Unidade de Saúde da Família da Guarita	Av. Presidente Sarmento, nº 1955
	Unidade de Saúde da Família Passo da Pátria	Tv. Coração de Jesus, s/n
SUBTOTAL	3	
HOSPITAL	Hospital Naval	Rua Sílvio Pélico, s/n.
SUBTOTAL	1	
TOTAL	4	

Fonte: Tabela elaborada pela SEMURB - Secretaria Municipal de Meio ambiente e Urbanismo, com base nos dados da SMS - Secretaria Municipal de Saúde - 2009.

REGIÃO ADMINISTRATIVA LESTE - BARRO VERMELHO

UNIDADE DE SAÚDE	PRESTADORA	ENDEREÇO
HOSPITAL	Casa de Saúde Natal	Av. Romualdo Galvão, nº 1402
	Hospital Antônio Martins	Rua Romualdo Galvão, nº 1500
	Hospital Psiquiátrico Professor Severino Lopes	Rua Romualdo Galvão, nº 1402
SUBTOTAL	3	
TOTAL	3	

Fonte: Tabela elaborada pela SEMURB - Secretaria Municipal de Meio ambiente e Urbanismo, com base nos dados da SMS - Secretaria Municipal de Saúde - 2009.

REGIÃO ADMINISTRATIVA LESTE - TIROL

UNIDADE DE SAÚDE	PRESTADORA	ENDEREÇO
CLÍNICA ESPECIALIZADA - SAÚDE MENTAL	CAPS II	Av. Rodrigues Alves, 785
SUBTOTAL	1	
SERVIÇO DE RESIDÊNCIA TERAPÊUTICA - SAÚDE MENTAL	Residência Terapêutica	Rua Dr. Inácio de Carvalho, 1119
SUBTOTAL	1	
UNIDADE BÁSICA DE SAÚDE	Centro de Saúde São João	Rua Romualdo Galvão, s/n
SUBTOTAL	1	
HOSPITAL	Instituto de Medicina Pediátrica - IMEP	Rua Cap. Abdon Nunes, nº 736
	Hospital Memorial	Av. Gov. Juvenal Lamartine, nº 979
	Natal Hospital Center	Av. Afonso Pena, nº 754
	Prontoclínica de Olhos	Rua Ceara Mirim, nº 306
	Hospital Dr. João Machado	Av. Alm. Alexandrino de Alencar, nº 1700.
	Hospital Monsenhor Walfredo Gurgel	Av. Senador Salgado Filho, s/n
	Hospital Central Cel. Pedro Germano - Polícia Militar	Av. Prudente de Moraes, nº 887
	Hospital de Guarnição de Natal	Av. Hermes da Fonseca, nº1385
	Casa de Saúde São Lucas	Rua Maxaranguape, nº 614
	PAPI	Av. Afonso Pena, nº 766.
	Otoclínica	Av. Rodrigues Alves, nº11295
	Clínica Materna	Av. Rodrigues Alves, nº 766
	Clínica Marco Almeida	Rua Cel. Juventino Cabral, nº 1724
SUBTOTAL	13	
TOTAL	16	

Fonte: Tabela elaborada pela SEMURB - Secretaria Municipal de Meio ambiente e Urbanismo, com base nos dados da SMS - Secretaria Municipal de Saúde - 2009.

REGIÃO ADMINISTRATIVA LESTE - LAGOA SECA

UNIDADE DE SAÚDE	PRESTADORA	ENDEREÇO
UNIDADE BÁSICA DE SAÚDE	Centro de Saúde Lagoa Seca	Rua Padre Antônio, s/n
SUBTOTAL	1	
HOSPITAL	Hospital Antônio Prudente	Av. Presidente Quaresma, nº 930.
SUBTOTAL	1	
TOTAL	2	

Fonte: Tabela elaborada pela SEMURB - Secretaria Municipal de Meio ambiente e Urbanismo, com base nos dados da SMS - Secretaria Municipal de Saúde - 2009.

REGIÃO

OESTE

REGIÃO ADMINISTRATIVA OESTE - QUINTAS

UNIDADE DE SAÚDE	PRESTADORA	ENDEREÇO
UNIDADE BÁSICA DE SAÚDE	Clínica Popular Novo Horizonte	Rua dos Paiatis, 128
	Centro de Saúde Quintas	Tv. Luiz Sampaio, s/n
SUBTOTAL		2
HOSPITAL	Hospital Dr. Luiz Antônio	Rua Dr. Mário Negócio, nº 2267
	Hospital Giselda Trigueiro	Rua Cônego Monte, s/n
SUBTOTAL		2
UNIDADE MISTA - MATERNIDADE	Unidade Mista das Quintas	Rua dos Paiatis, s/n
SUBTOTAL		1
TOTAL		5

Fonte: Tabela elaborada pela SEMURB - Secretaria Municipal de Meio ambiente e Urbanismo, com base nos dados da SMS - Secretaria Municipal de Saúde - 2009.

REGIÃO ADMINISTRATIVA OESTE - NORDESTE

UNIDADE DE SAÚDE	PRESTADORA	ENDEREÇO
UNIDADE BÁSICA DE SAÚDE	Unidade de Saúde da Família Bairro Nordeste	Rua Alto da Bela Vista, s/n
SUBTOTAL		1
TOTAL		1

Fonte: Tabela elaborada pela SEMURB - Secretaria Municipal de Meio ambiente e Urbanismo, com base nos dados da SMS - Secretaria Municipal de Saúde - 2009.

REGIÃO ADMINISTRATIVA OESTE - DIX-SEPT ROSADO

UNIDADE DE SAÚDE	PRESTADORA	ENDEREÇO
UNIDADE BÁSICA DE SAÚDE	Centro de Saúde Dix-Sept Rosado	Av. Bernardo Vieira, 1320
SUBTOTAL		1

Fonte: Tabela elaborada pela SEMURB - Secretaria Municipal de Meio ambiente e Urbanismo, com base nos dados da SMS - Secretaria Municipal de Saúde - 2009.

UNIDADE MÓVEL DE NÍVEL PRÉ-HOSPITALAR	SAMU	Rua dos Potiguares
SUBTOTAL		1
TOTAL		2

Fonte: Tabela elaborada pela SEMURB - Secretaria Municipal de Meio ambiente e Urbanismo, com base nos dados da SMS - Secretaria Municipal de Saúde - 2009.

REGIÃO ADMINISTRATIVA OESTE - BOM PASTOR		
UNIDADE DE SAÚDE	PRESTADORA	ENDEREÇO
UNIDADE BÁSICA DE SAÚDE	Unidade de Saúde da Família de Bom Pastor	Rua Augusto Calheiros, s/n
	Unidade de Saúde da Família Monte Líbano	Rua Matusalém, s/n
SUBTOTAL		2
TOTAL		2

Fonte: Tabela elaborada pela SEMURB - Secretaria Municipal de Meio ambiente e Urbanismo, com base nos dados da SMS - Secretaria Municipal de Saúde - 2009.

REGIÃO ADMINISTRATIVA OESTE - NOSSA SENHORA DE NAZARÉ		
UNIDADE DE SAÚDE	PRESTADORA	ENDEREÇO
UNIDADE BÁSICA DE SAÚDE	Unidade de Saúde da Família Nazaré	Rua Rubens Mariz, 734
SUBTOTAL		1
HOSPITAL	CECAN	Av. Miguel Castro, nº 1385
SUBTOTAL		1
TOTAL		2

Fonte: Tabela elaborada pela SEMURB - Secretaria Municipal de Meio ambiente e Urbanismo, com base nos dados da SMS - Secretaria Municipal de Saúde - 2009.

REGIÃO ADMINISTRATIVA OESTE - FELIPE CAMARÃO		
UNIDADE DE SAÚDE	PRESTADORA	ENDEREÇO
CLÍNICA ESPECIALIZADA - SAÚDE MENTAL	CAPS I	Av. Capitão-Mor Gouveia, s/n
SUBTOTAL	1	
UNIDADE BÁSICA DE SAÚDE	Unidade de Saúde da Família Felipe Camarão II	Rua Santa Verônica, s/n
	Unidade de Saúde da Família Felipe Camarão III	Rua Itamar Maciel, 360
	Unidade de Saúde da Família Km 6	Rua São Domingos, 1007
SUBTOTAL	3	
UNIDADE MISTA - MATERNIDADE	Unidade Mista Felipe Camarão (com PSF)	Rua da Tamarineira, s/n
SUBTOTAL	1	
TOTAL	5	

Fonte: Tabela elaborada pela SEMURB - Secretaria Municipal de Meio ambiente e Urbanismo, com base nos dados da SMS - Secretaria Municipal de Saúde - 2009.

REGIÃO ADMINISTRATIVA OESTE - CIDADE DA ESPERANÇA		
UNIDADE DE SAÚDE	PRESTADORA	ENDEREÇO
POLICLÍNICA	Unidade Int. Cidade da Esperança	Av. Pernambuco, s/n
SUBTOTAL	1	
TOTAL	1	

Fonte: Tabela elaborada pela SEMURB - Secretaria Municipal de Meio ambiente e Urbanismo, com base nos dados da SMS - Secretaria Municipal de Saúde - 2009.

REGIÃO ADMINISTRATIVA OESTE - CIDADE NOVA		
UNIDADE DE SAÚDE	PRESTADORA	ENDEREÇO
UNIDADE BÁSICA DE SAÚDE	Unidade de Saúde da Família Cidade Nova	Rua Laranjal s/n
SUBTOTAL		1
TOTAL		1

Fonte: Tabela elaborada pela SEMURB - Secretaria Municipal de Meio ambiente e Urbanismo, com base nos dados da SMS - Secretaria Municipal de Saúde - 2009.

REGIÃO ADMINISTRATIVA OESTE - GUARAPES		
UNIDADE DE SAÚDE	PRESTADORA	ENDEREÇO
UNIDADE BÁSICA DE SAÚDE	Unidade de Saúde da Família Guarapes	Rua da Lagoa Seca, s/n
SUBTOTAL		1
TOTAL		1

Fonte: Tabela elaborada pela SEMURB - Secretaria Municipal de Meio ambiente e Urbanismo, com base nos dados da SMS - Secretaria Municipal de Saúde - 2009.

REGIÃO ADMINISTRATIVA OESTE - PLANALTO		
UNIDADE DE SAÚDE	PRESTADORA	ENDEREÇO
UNIDADE BÁSICA DE SAÚDE	Unidade de Saúde da Família de Planalto	Rua Monterrei, s/n
SUBTOTAL		1
TOTAL		1

Fonte: Tabela elaborada pela SEMURB - Secretaria Municipal de Meio ambiente e Urbanismo, com base nos dados da SMS - Secretaria Municipal de Saúde - 2009.